

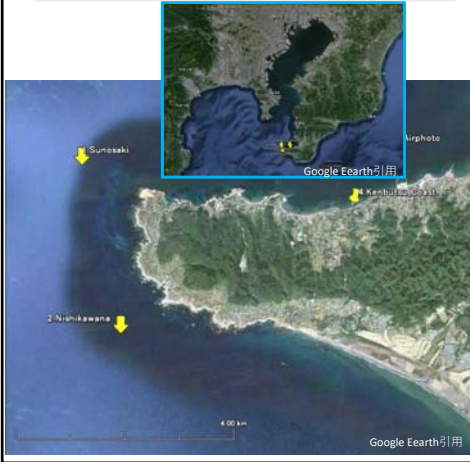
## 1月：穴倉正展

作品名：海から生まれた房総の大地

座標情報 東経: 1: 139° 44' 32.49", ( 2: 139° 44' 59.29"  
3: 139° 47' 48.01", 4: 139° 47' 47.85")  
北緯: 1: 34° 58' 56.59", (2: 34° 57' 16.15"  
3: 34° 59' 5.96", 4: 34° 58' 26.66")

撮影場所: 千葉県館山市周辺 1: 洲崎, (2: 西川名, 3, 4: 見物)

位置図



## 2月：田近 淳

作品名：寒冷地域の断層崖：間寒別断層

座標情報 東経: 142° 04' 39.6"  
北緯: 44° 58' 03.1"

撮影場所: 北海道天塩郡幌延町中間寒

位置図



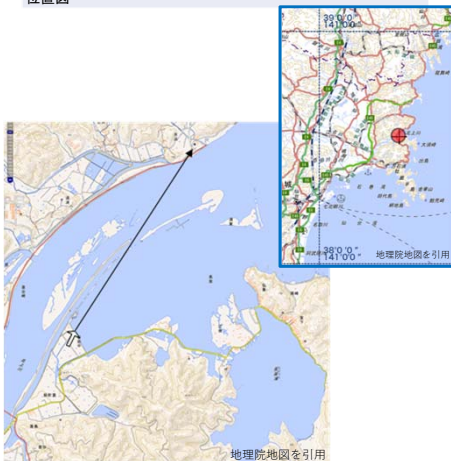
## 3月：千葉達朗

作品名：海に戻った田園地帯

座標情報 東経: 141.434526  
北緯: 38.55505

撮影場所: 石巻市谷地中

位置図



宮城県石巻市谷地中 矢印の先端で矢印方向を撮影 望遠は黒矢印

## 4月：西村裕一

作品名：地震時に隆起した震源域直上の島

座標情報 東経: 156° 33.673'  
北緯: 8° 7.667'

撮影場所: ソロモン諸島, ランガ島, ケアラの海岸

位置図



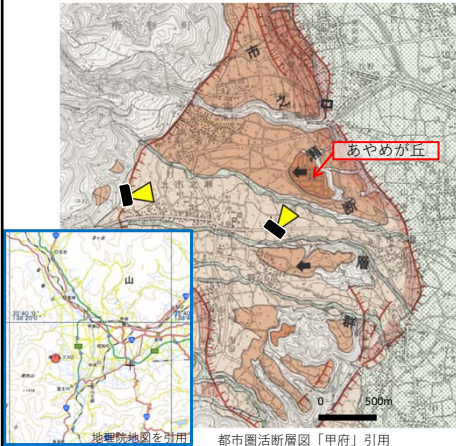
## 5月：豊蔵 勇

作品名：国内最大級の市ノ瀬逆断層：逆傾斜の高位段丘と中・低位段丘

座標情報 東経：138° 25' 41.93"  
北緯：35° 36' 24.19"

撮影場所：山梨県南アルプス市市ノ瀬

位置図



左の写真がカレンダーのもの、右のものはホームページ参照

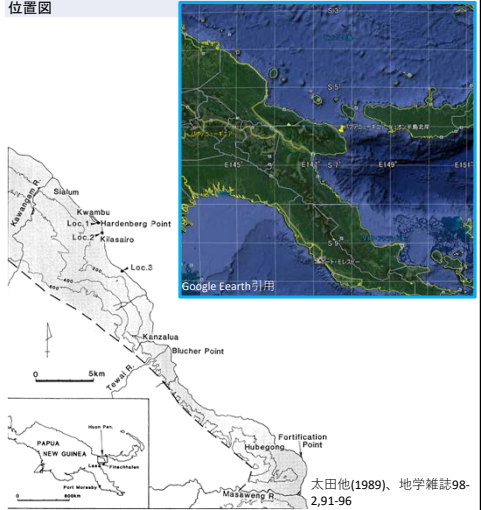
## 6月：太田陽子

作品名：パプアニューギニア、ヒュオン半島北岸

座標情報 東経：147° 41'9"  
南緯：6° 13'20"

撮影場所：パプアニューギニア、ヒュオン半島北岸

位置図



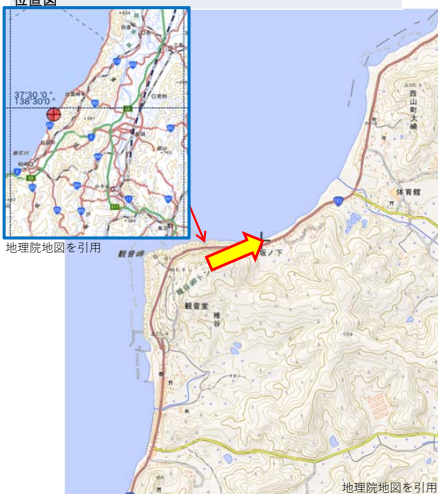
## 7月：渡辺満久

作品名：2007年7月16日中越沖地震

座標情報 東経：138° 37' 34.02"  
北緯：37° 29' 6.09"

撮影場所：新潟県柏崎市椎谷宮ノ下

位置図



## 8月：蟹江康光

作品名：北武断層帯

座標情報 東経：139° 42'-43"  
北緯：35° 13'

撮影場所：横須賀市野比海岸

位置図



9月：渡辺満久

作品名：「1923年9月1日の隆起」

座標情報 東経:139° 28' 32.52"  
北緯:35° 17' 52.76"

撮影場所：神奈川県鎌倉市江の島

位置図



江の島



10月：宍倉正展

作品名：Mw6.7でもこんなにハッキリと隆起！

座標情報 東経:136° 42' 20.36"  
北緯:37° 14' 50.52"

撮影場所：石川県輪島市門前町赤神

位置図



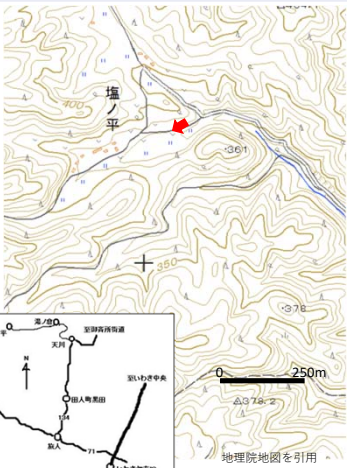
11月：石塚 登

作品名：断層とその修復(2枚組)

座標情報 東経:140° 41' 12.13"  
北緯: 36° 59' 41.55"

撮影場所：福島県いわき市田人町黒田塩ノ平

位置図



12月：大津 直

作品名：トイカムベツ(土の被る川)に現れた北の大地の裂け目

座標情報 東経: 142° 4' 39.75"  
北緯: 44° 58' 2.25"

撮影場所：北海道天塩郡幌延町中間寒地区

位置図

