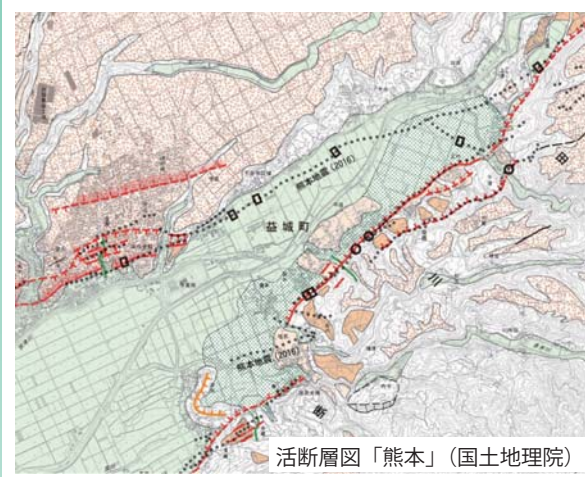


第2回 日本活断層学会「活断層の学校」 in つくば

～国土地理院・産総研・防災科研で学ぶ“活断層研究”～

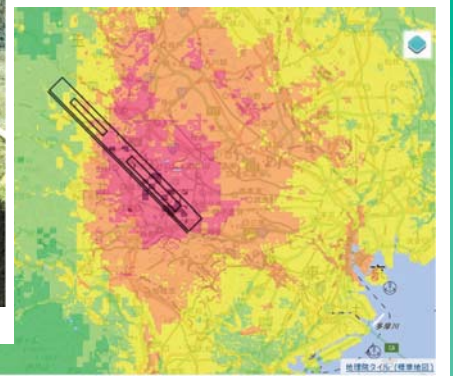
学生参加者募集!



活断層図「熊本」(国土地理院)



活断層トレンチ調査の様子(産総研)



J-SHISの地震動予測地図(防災科研)

日時 2019年9月11日(水)～13日(金) (2泊3日)
いずれの日も9時30分から16時30分に講義を行う予定です。

場所 9月11日(水) 国土地理院
活断層図の作成など
9月12日(木) 産業技術総合研究所地質調査総合センター
地質調査による活断層の活動履歴調査など
9月13日(金) 防災科学技術研究所
活断層から発生する地震のゆれの評価など

参加費 5000円

宿泊 産業技術総合研究所 研修宿泊施設「さくら館」(予定)

対象 日本国内の大学・大学院に在籍していること

定員 20人(定員になり次第, 受付を終了させていただきます)
日本活断層学会 学生会員(年会費2000円)を優先します
入会申込はこちらから→ <https://jsaf.info/html/join.html>

参加申込方法

「氏名」「所属」「学年」「年齢」「性別」「連絡先」(メールアドレスおよび電話番号)「住所」を申込受付用のメールアドレス(jsaf-school@aist.go.jp)宛てにお送りください。なお、参加当日に学生証の確認を行いますので、忘れずにご持参下さい。

主催 日本活断層学会

共催 国土地理院、防災科学技術研究所、
産業技術総合研究所地質調査総合センター(予定)

2019年活断層フォトコンテスト作品募集!

- テーマ: 教育・研究上または景観的に優れている国内外の「活断層と関係する変動地形」または「活断層露頭」の写真(4枚以下の組写真も可)
- 表彰: 最優秀賞, 優秀賞, 入選など10作品程度
10月5日・6日に東京大学地震研究所で開催される秋季学術大会で表彰式が行われます。
- 応募資格: 会員・非会員を問わない。

■応募方法: 日本活断層学会HPから応募用紙をダウンロードし、氏名・活断層名・作品名・連絡先などを記入のうえ、応募作品の画像ファイル(jpg形式, 1枚につき5MB以下)を下記のメールアドレス宛にお送り下さい。

danso100sen@gmail.com

■応募締切: 2019年8月31日(土)