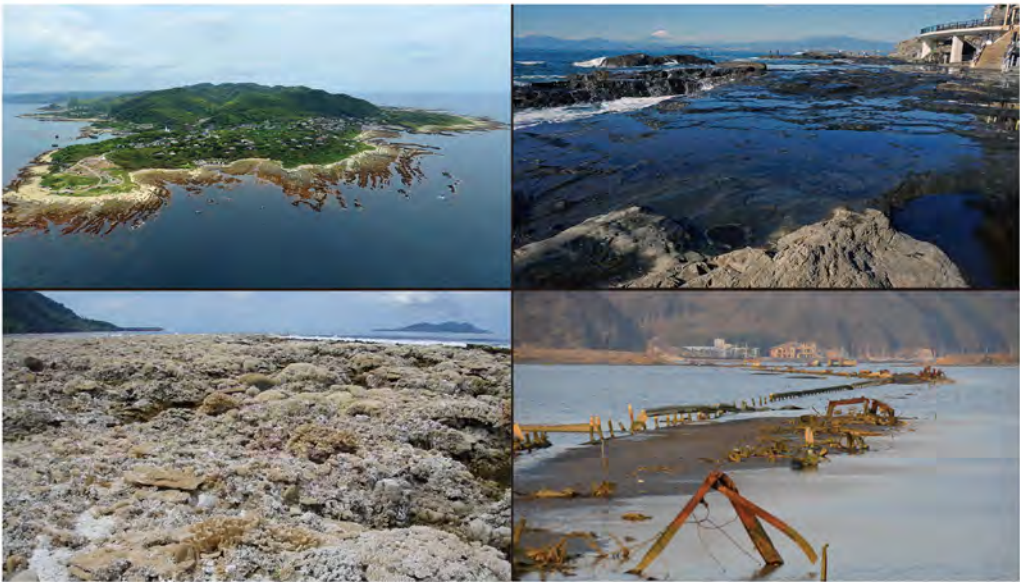


1 S M T W T F S 1 2 3 4 5 6 7 8 9 10 11 12 13 14 15 16 17 18 19 20 21 22 23 24 25 26 27 28 29 30 31	2 S M T W T F S 1 2 3 4 5 6 7 8 9 10 11 12 13 14 15 16 17 18 19 20 21 22 23 24 25 26 27 28	3 S M T W T F S 1 2 3 4 5 6 7 8 9 10 11 12 13 14 15 16 17 18 19 20 21 22 23 24 25 26 27 28 29 30 31	4 S M T W T F S 1 2 3 4 5 6 7 8 9 10 11 12 13 14 15 16 17 18 19 20 21 22 23 24 25 26 27 28 29 30
5 S M T W T F S 1 2 3 4 5 6 7 8 9 10 11 12 13 14 15 16 17 18 19 20 21 22 23 24 25 26 27 28 29 30 31	6 S M T W T F S 1 2 3 4 5 6 7 8 9 10 11 12 13 14 15 16 17 18 19 20 21 22 23 24 25 26 27 28 29 30	7 S M T W T F S 1 2 3 4 5 6 7 8 9 10 11 12 13 14 15 16 17 18 19 20 21 22 23 24 25 26 27 28 29 30 31	8 S M T W T F S 1 2 3 4 5 6 7 8 9 10 11 12 13 14 15 16 17 18 19 20 21 22 23 24 25 26 27 28 29 30 31
9 S M T W T F S 1 2 3 4 5 6 7 8 9 10 11 12 13 14 15 16 17 18 19 20 21 22 23 24 25 26 27 28 29 30	10 S M T W T F S 1 2 3 4 5 6 7 8 9 10 11 12 13 14 15 16 17 18 19 20 21 22 23 24 25 26 27 28 29 30 31	11 S M T W T F S 1 2 3 4 5 6 7 8 9 10 11 12 13 14 15 16 17 18 19 20 21 22 23 24 25 26 27 28 29 30	12 S M T W T F S 1 2 3 4 5 6 7 8 9 10 11 12 13 14 15 16 17 18 19 20 21 22 23 24 25 26 27 28 29 30 31

2018年活断層フォトカレンダー(「2014年活断層フォトコンテスト」応募作による)
制作・発行:(社)日本活断層学会 普及教育委員会 活断層百選委員会

日本活断層学会事務局 464-8601名古屋千種区不老町 名古屋大学環境総合館4階
活断層百選委員会連絡先 e-mail address:danso100sen@gmail.com



2018年 活断層 フォトカレンダー

2017 / December						
SUN	MON	TUE	WED	THU	FRI	SAT
26	27	28	29	30	1	2
12						
2017/11						
S	M	T	W	T	F	S
5	6	7	8	9	10	11
12	13	14	15	16	17	18
19	20	21	22	23	24	25
26	27	28	29	30		
2018/1						
S	M	T	W	T	F	S
7	8	9	10	11	12	13
14	15	16	17	18	19	20
21	22	23	24	25	26	27
28	29	30	31			

2014年活断層フォトコンテスト作品
 ◇「応募作品名」・応募者名・居住都道府県名・撮影場所、(コメント)《特別企画として、活断層の他に地震に伴う隆起性又は沈降性海岸地形を募集した》
 ◇「佐渡小水地震時に伴う隆起海岸」・熊原康博・広島県・新潟県佐渡市宿根木、(江戸後期1802年の佐渡小水地震による隆起波食台)
 ◇「館山市見物地震性隆起ベンチ」・中田 高・広島県・千葉県館山市見物海岸、(高さ約7mの高位のベンチ(波食槽から潮間帯の現世のものまである)
 ◇「嵐のあとの行水の池・弘法大師もみていた?ヤッコカンザシ」・高月崇成・高知県・高知県室戸市、(約2,700~1,000年前のもので、現在の標高6m)
 ◇「1930北伊豆地震・火雷神社の階段-鳥居間の左横ずれ断層」・鈴木邦彦・神奈川県・丹那断層、静岡県田方郡函南町田代
 ©日本活断層学会



2018 / January						
SUN	MON	TUE	WED	THU	FRI	SAT
31	1	2	3	4	5	6
1						
2017/12						
S	M	T	W	T	F	S
3	4	5	6	7	8	9
10	11	12	13	14	15	16
17	18	19	20	21	22	23
24	25	26	27	28	29	30
31						
2018/2						
S	M	T	W	T	F	S
4	5	6	7	8	9	10
11	12	13	14	15	16	17
18	19	20	21	22	23	24
25	26	27	28			

2014年活断層フォトコンテスト作品 最優秀賞:「海から生まれた房総の大地」 穴倉正展・茨城県 千葉県館山市市崎
 影している。その他の3作品は日本活断層学会ホームページ「日本の活断層百景」にあり、館山市西川名海岸の空撮写真、館山市見物海岸の空撮写真および地上から撮影した写真である。ここでは1923年大正と1703年元禄の2回の歴史地震で隆起した段丘が明確に観察できる。本作品はちょうど春の大潮の干潮時に撮影しており、現成の波食地形もよく観察できる。
 ©日本活断層学会

2018 / February						
SUN	MON	TUE	WED	THU	FRI	SAT
28	29	30	31	1	2	3
2						
2018/1						
S	M	T	W	T	F	S
7	8	9	10	11	12	13
14	15	16	17	18	19	20
21	22	23	24	25	26	27
28	29	30	31			
2018/2						
S	M	T	W	T	F	S
4	5	6	7	8	9	10
11	12	13	14	15	16	17
18	19	20	21	22	23	24
25	26	27	28			

2014年活断層フォトコンテスト作品 入選:「折れ曲がる地層」 田近 淳・北海道 間寒別断層帯 北海道天塩郡根室町中間寒
 作品説明:2007年に北海道大学と道立地質研究所(現北海道立総合研究機構)が実施した、間寒別断層帯一線川断層の北方延長部のレンチで現れた逆断層である。前更新世の更別層(80~200万年前)の層面すべり断層であることが判る。上盤はきれいに「C」の字に折れ曲がっている。また、これを覆う層は5万年前頃あるいは少し古い時期に形成された段丘礫層とみられるが、明確に変位と変形を受けている。別の第2レンチでの調査から最新活動時期は約1,800~2,700年前とされている。
 ©日本活断層学会